



Communauté de Pratiques en ETP

Réunion de lancement 2023
aux structures ressources en ETP de la Nouvelle Aquitaine

Jeudi 30 mars 2023
11h-12h



ETHNA
EDUCATION THERAPEUTIQUE DU
PATIENT EN NOUVELLE AQUITAINE

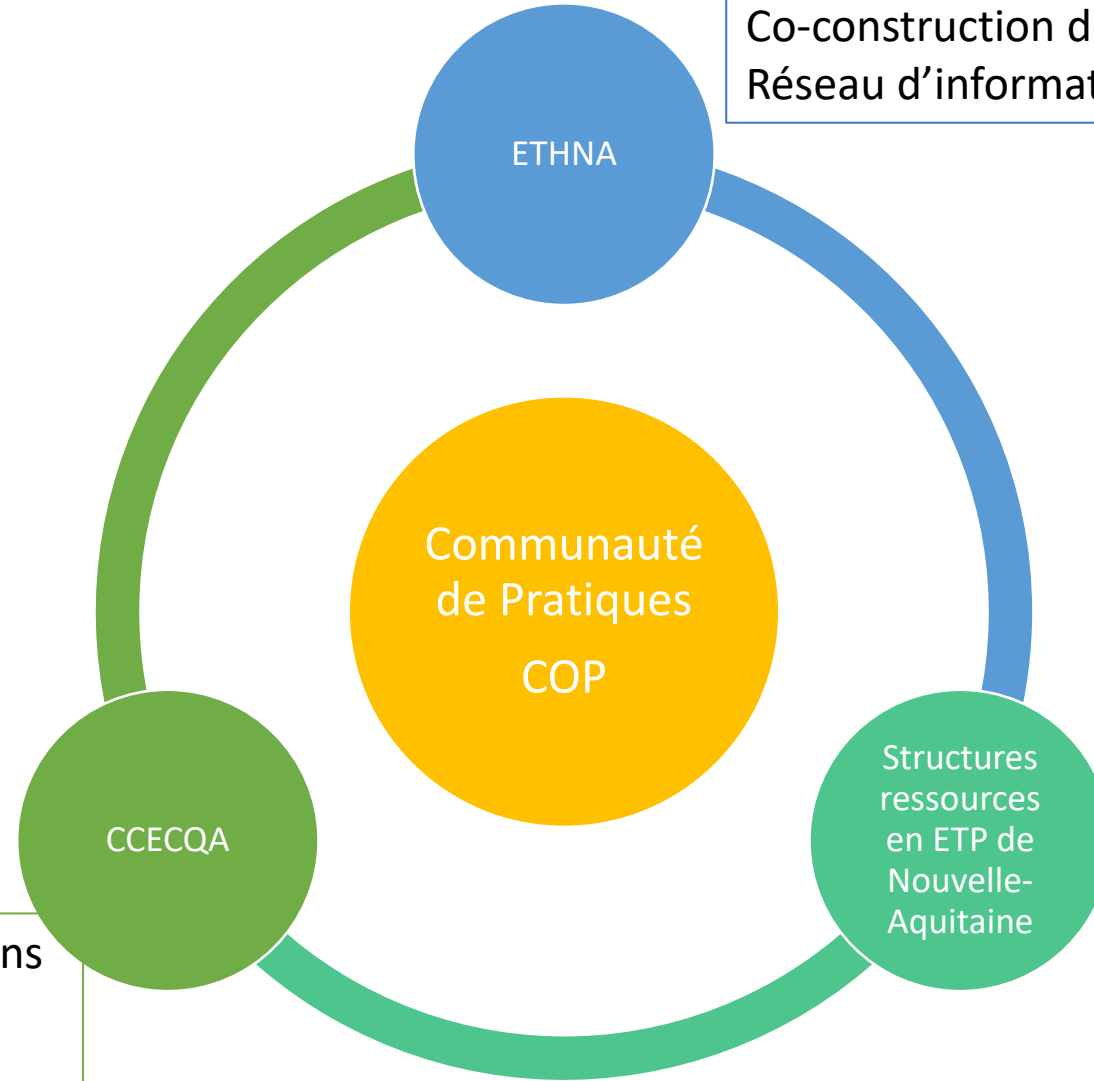
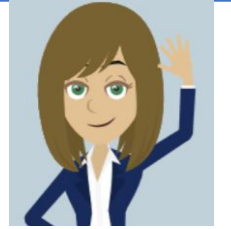


Bienvenue dans la COMMUNAUTE DE PRATIQUES !

Besoin d'être soutenu dans vos pratiques
en ETP et de soutenir en retour ?



Réseau régional de coopération
Co-construction de démarche qualité en ETP
Réseau d'information et de communication sur l'ETP



Vision systémique des évaluations
Expérience patient
Regard sur la formation



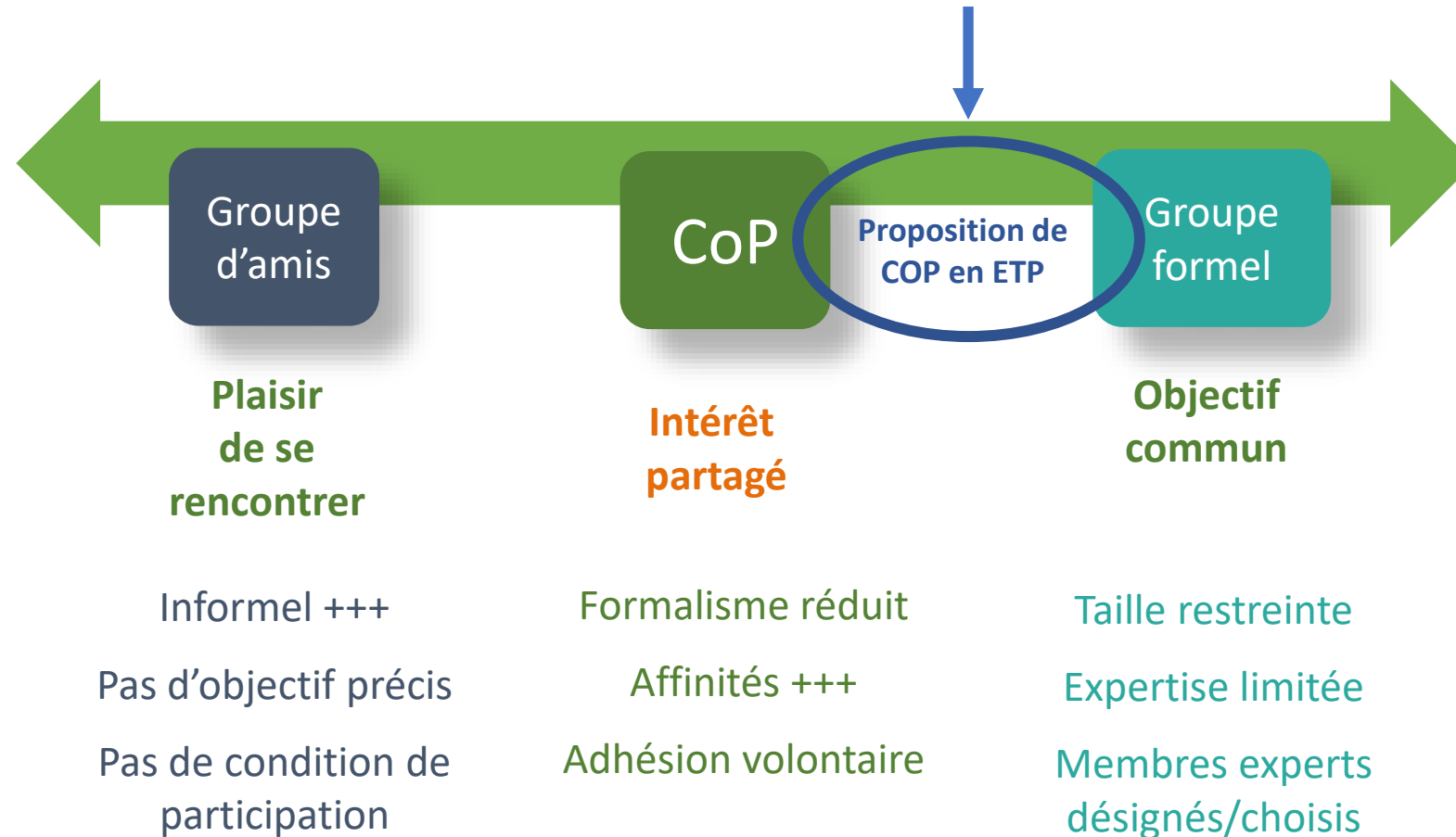
Une communauté de pratiques, c'est quoi?

Une démarche « anthropocentrée »

- **Proche du terrain:** Partir de **difficultés réelles** exposées par les membres de la communauté
- **Trouver ensemble** des solutions aux difficultés exposées

1. **Partager** sur les pratiques (et les connaissances)
2. **Apprendre** des uns des autres
3. **Mettre en application** directe les solutions et **partager sur les succès ou les échecs**
4. **Capitaliser** pour permettre aux autres de comprendre et apprendre

Une grande variabilité dans les CoP



Organisation de la dynamique régionale entre structures ressources en ETP de la NA Fonctionnement de la COmmunauté de Pratiques (COP)

- 2 thématiques proposées
- Groupe fermé de 6 à 8 personnes*
- Par visioconférence
- 1 structure ressource/thème
- Fréquence réunions: 3 temps d'échanges/thème à partir d'avril et 1 réunion de clôture en septembre
- Durée: 1h30

► Thématiques identifiées:

- Usager partenaire
- Animation du territoire

► Capitalisation:

- Compte-rendu des échanges rédigé par les animateurs (ETHNA et CCECQA)
- Livrables à déterminer lors des réunions et à présenter en septembre

* À la vue du calendrier serré et de l'intérêt d'un groupe « fermé », dans l'idéal la même personne sur toutes les COP ou sinon assurer la passation sur les infos précédentes pour faciliter le travail en cours

Animateurs (CCECQA-ETHNA)

- Proposer un espace de réflexion
- Accompagner dans cette exploration:
 - ✓ Soutenir la logistique
 - ✓ Recueillir la matière
 - ✓ Proposer des ressources externes au groupe si nécessaire
 - ✓ Formaliser la restitution
- Valoriser les fruits des réflexions au niveau régional et national

Participants (structures ressources)

- Participer à un espace de réflexion entre pairs:
 - ✓ Définir les question.s auxquelles répondre
- Explorer:
 - ✓ Etre présent aux 3 réunions
 - ✓ Etre force de proposition
 - ✓ Partager votre expérience, vos interrogations, vos solutions
- Relayer les fruits de votre réflexion autour de vous



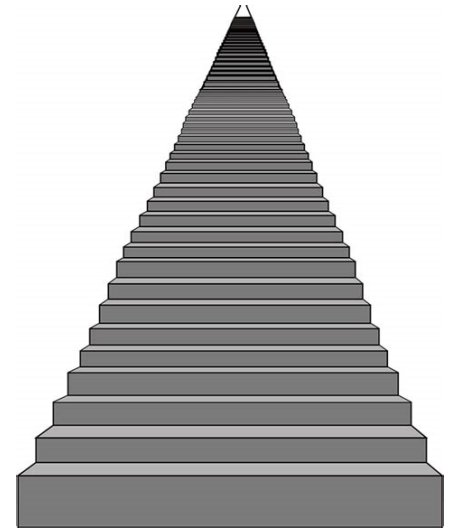
Planning* et lien d'inscription

1er thème COP 1 "usagers partenaires en ETP"	2ème thème COP 2 "animation de territoire"
Jeudi 27 avril de 9h30/11h	Jeudi 27 avril de 11h/12h30
Jeudi 1 ^{er} juin de 9h30/11h	Jeudi 1 ^{er} juin de 11h/12h30
Jeudi 29 juin de 9h30/11h	Jeudi 29 juin de 11h/12h30
Réunion de clôture le jeudi 21 septembre de 11h/12h30	

Lien d'inscription: <https://apps.evalandgo.com/form/312975/s/?id=JTIBbCU5NG8IOUIIQjE%3D&a=JTk3aiU5M3EIOUQIQUU%3D>

* À la vue du calendrier serré et de l'intérêt d'un groupe « fermé », dans l'idéal la même personne sur toutes les COP ou sinon assurer la passation sur les infos précédentes pour faciliter le travail en cours

Perspectives



- Pérennisation des COP en ETP de Nouvelle-Aquitaine
- Poursuite sur d'autres thèmes en fonction de vos préoccupations
- Selon les besoins, possibilité de nouvelles dates au 2^{ème} semestre 2023
- A ajuster d'après le bilan 2023



COMMUNAUTE DE PRATIQUES



Merci de votre participation

+ d'info: cellule.etape@ccecqa.asso.fr 06.02.04.16.07 / coordination@ethna.net 06.98.02.74.23

