



ETHNA

EDUCATION THERAPEUTIQUE DU
PATIENT EN NOUVELLE AQUITAINE

France
Assos
Santé

La voix des usagers

Nouvelle-Aquitaine



L'ETP POUR LES NOVICES

*Pourquoi et comment participer
à un programme d'Education
Thérapeutique du Patient (ETP) ?*

Guide à l'engagement de l'utilisateur partenaire en ETP

#jesuismaladechronique



MINI SITE INTERACTIF ↗

Ce guide à l'engagement des usagers partenaires en ETP est disponible en version interactive.

[Accéder au mini-site](#)

scannez-moi





L'ETP C'EST QUOI, COMMENT CA MARCHE ?

L'Education Thérapeutique du Patient (ETP) se structure autour d'un programme composé d'une série d'activités, d'informations, d'apprentissages, d'aides psychosociales centrées sur les habitudes de vie de patients adultes ou enfants ou d'aidants concernés par une maladie chronique.

Les points clés d'un programme d'ETP aide à mieux vivre avec une maladie chronique et mieux la gérer. Cela consiste à :

- **Connaître** les évolutions et complications possibles de la maladie
- **Mieux vivre au quotidien** en maintenant et conciliant vie familiale, intime, sociale et professionnelle (améliorer l'autonomie)
- **Gérer son traitement** (le respect des dosages et des prises, les effets secondaires, ...)
- **Avoir confiance en soi** et en ses capacités d'adaptation et de gestion de la maladie
- **Adapter son alimentation**
- **Intégrer une activité physique** adaptée dans la vie quotidienne

C'est un accompagnement sur-mesure réalisé par une équipe pluridisciplinaire formée. Elle est dispensée dans les établissements de soins, médico-sociaux, structures de ville, dans les Caisses d'Assurance Maladie, dans les associations, offerte en présentiel ou en distanciel (grâce au téléphone et à l'ordinateur).

L'inscription à un programme d'ETP se fait auprès de la personne référente du programme et est **gratuit pour le patient**. Le coût de l'ensemble du programme est pris en charge par les institutions de santé.

Tout démarre par un premier RDV avec un éducateur thérapeutique pour faire connaissance et construire avec le bénéficiaire son programme personnalisé de plusieurs séances pour répondre à ses besoins et à ses objectifs. La durée et le calendrier sont fixés par l'équipe avec le bénéficiaire. Le médecin traitant est informé de la démarche.

Un point d'échange est proposé au bénéficiaire à la fin du programme pour discuter des éventuelles suites à donner.

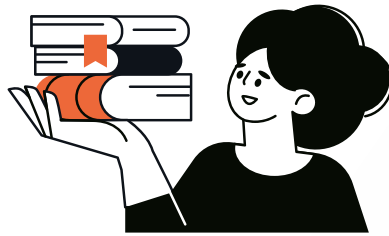
Une cartographie listant les programmes de la région est disponible sur le site de la plateforme ETHNA.



VIDEOS ←
L'ETP expliquée en vidéos

scannez-moi





LES GRANDS PRINCIPES DE L'EDUCATION THERAPEUTIQUE DU PATIENT

LES PRINCIPES DE L'ETP PERMETTENT AU PATIENT ET À SON ENTOURAGE DE

POUVOIR AGIR EMPOWERMENT

Les personnes souffrant de maladies chroniques ont souvent été privées de leur pouvoir d'agir, de décider et de participer. Les professionnels de santé visent davantage aujourd'hui à les associer et à recueillir leur accord au sujet de leur parcours de vie et de leur traitement. Le pouvoir d'agir renvoie à la capacité de choix et de décision libre et éclairée que l'on peut avoir au cours de sa vie. C'est le maintien de soi « en vie » et la recherche d'une qualité de vie.

MIEUX VIVRE AVEC SA MALADIE

Quel que soit le seuil d'acceptation, de résilience de la maladie et son ressenti, chacun met au point des stratégies pour mieux vivre avec la maladie, avec son entourage, pour une vie pleine et source de bien-être.



ÊTRE ACTEUR

Etre acteur de sa maladie, s'en emparer, et y jouer un rôle essentiel, c'est prendre des décisions pour soi et en être responsable. Oser être soi et avancer avec la maladie. La notion d'acteur amène en conséquence à celle « d'empowerment ».

COMPRENDRE ET CONNAITRE SA MALADIE

L'ETP vise une maîtrise par le sujet de la maladie pour mieux vivre et faire avec.

Pour Patricia Deegan, psychologue « on apprend à [la] connaître, à ne plus [la] craindre, et à maîtriser les moyens de passer outre. »

scannez-moi



VIDEOS

ETP : ils l'ont expérimentée



VALEURS ETHIQUES DE L'ETP

L'ETP est un **outil pédagogique, humain et technique** dont les valeurs centrales reposent sur le respect, la bienveillance, et le partage.

L'ETP est une approche globale et éthique dans l'accompagnement de la maladie chronique du patient dans son parcours de soin. Il vise l'autonomie et la qualité de vie de la personne malade.

L'ETP s'inscrit dans une dimension éthique réunissant 3 personnes : **le bénéficiaire de l'ETP (patient ou proche), l'utilisateur-partenaire et le professionnel du système de santé.**

Il repose sur un **modèle participatif** où les personnes oeuvrent ensemble, chacune dans le respect des compétences qui sont les leurs en adoptant et pratiquant l'art de la juste distance sans intention de domination (Paul Ricoeur).

Progressivement pratiquée et élargie, tant en structures sanitaires et médico-sociales, qu'au domicile, lors des formations initiales et continues et dans le milieu de la recherche, **l'ETP vise la promotion de la santé.**



TEMOIGNAGE

Karine, 45 ans, formée au 40 h en ETP, en invalidité, témoigne

« L'ETP est un chemin, vers une meilleure qualité de vie, jalonné de rencontres. J'apprends de "mon pair" et il apprend de moi. ».

Il y a une véritable importance à instituer un partenariat entre professionnels de santé, usagers partenaires et bénéficiaires de l'ETP.

Un des fondamentaux repose sur un dialogue bienveillant, la confiance et le partage de valeurs au sein de ce triptyque.

Ce «triptyque» de l'ETP permet d'améliorer la relation soignant/soigné, pour une évolution plus positive des postures de tous les acteurs et du modèle institutionnel.

CE MODÈLE EST HUMANISTE

Le bénéficiaire de l'ETP est porteur de sa propre connaissance et expérience de sa maladie qui succèdent à l'annonce du diagnostic.

Le professionnel est porteur de compétences scientifiques sur la maladie, acquises au cours de son cursus professionnel. Il a aussi des compétences relationnelles et pédagogiques développées en formation d'ETP et dans sa pratique de prise en soins.

L'utilisateur-partenaire est porteur d'un vécu de sa maladie et de **compétences psychosociales** mobilisées pour **gérer les difficultés rencontrées au quotidien**. Il peut donc en **témoigner**, les **partager** et les **expliquer**. Il peut accompagner le patient et/ou le professionnel dans les étapes/processus de la maladie.



L'ÉDUCATION THÉRAPEUTIQUE DU PATIENT ... AU FIL DU TEMPS



RAPPORT SAOUT

Pour une politique nationale d'éducation thérapeutique

2008

2009

LOI HÔPITAL PATIENT SANTÉ TERRITOIRE 21 JUILLET 2009

« LOI n° 2009-879 du 21 juillet 2009 portant réforme de l'hôpital et relative aux patients, à la santé et aux territoires | Légifrance » [consulté le 16 novembre 2021].



PLAN 2007-2011

Amélioration de la qualité de vie des personnes atteintes de maladies chroniques

2007

HAS

Guide méthodologique et recommandations en ETP



2007

2002

LOI KOUCHNER 4 MARS 2002

Loi du 4 mars 2002 relative aux droits des malades et à la qualité du système de santé



1996

ORGANISATION MONDIALE DE LA SANTE

Définition citée dans les recommandations HAS





HAUTE AUTORITÉ DE SANTE (HAS)

Recommandations "soutenir et encourager l'engagement des usagers dans les secteurs social, médico- social et sanitaire"



ARRETE 30 DÉCEMBRE 2020

Relatif au cahier des charges des programmes



RAPPORT JACQUAT

Education thérapeutique du patient propositions pour une mise en œuvre rapide et pérenne .



HAUTE AUTORITÉ DE SANTE (HAS)

Evaluation de l'efficacité et de l'efficience dans les maladies chroniques



ARRÊTÉS ET DECRETS 2 AOÛT 2010

Autorisation et cahier des charges des programmes d'ETP ; Compétences requises pour dispenser l'ETP



ARRÊTÉ 14 JUNI 2015

Attestation de formation obligatoire des équipes ETP



DÉCRET ET ARRÊTÉ 31 MAI 2013

Compétences requises pour dispenser et coordonner l'ETP



MINISTÈRE DE LA SANTÉ

Guide d'engagement des intervenants dans les programmes ETRP



INPES SANTÉ PUBLIQUE FRANCE

Propose deux référentiels de compétences





RESSOURCES UTILES POUR L'ENGAGEMENT

LES RESSOURCES ET SITES DE REFERENCE SUR L'USAGER PARTENAIRE ET L'ETP



Plateforme ETHNA

Donner leur place en ETP aux UP
06 98 02 74 25
coordination@ethna.net



France Assos Santé Nouvelle Aquitaine

05 56 93 05 92
nouvelle-aquitaine@france-assos-sante.org



Collectif Santé

06 98 02 74 23
contactcollectif-sante.fr



Espace Usagers

05 56 93 05 92
nouvelle-aquitaine@france-assos-sante.org



HAS

Soutenir et encourager
l'engagement des usagers dans les
secteurs social, médico-social et
sanitaire. juillet 2020



Institut Français de l'expérience patient

<https://experiencepatient.fr/contact>



ARS Nouvelle Aquitaine

Pôle pilotage, parcours et démocratie en santé
ars-na-dstrat@ars.sante.fr
05 57 01 44 16
Pôle prévention et promotion de la santé
ars-na-projets-pps@ars.sante.fr
05 55 45 80 83



Savoir(s) Patient(s)

05 67 00 12 09
contact@savoirspatients.org



Promotion Santé Nouvelle-Aquitaine

05 56 33 34 10



Centre d'Innovation du partenariat avec les patients et le public (CI3P)

ci3p@univ-cotedazur.fr



CCECQA

communication@ccecqa.fr
05 57 65 61 35



Capps Bretagne

02 99 28 37 81
gcs.capps@chu-rennes.fr



Université des patients de la Sorbonne

01 40 77 96 05



COPS Occitanie

05 67 00 12 09
cops@partenariat-en-sante.org



NOTES

A large, vertically oriented rounded rectangle with a thin black border. Inside the rectangle, there are 25 horizontal dashed lines, evenly spaced, providing a guide for writing. The corners of the rectangle are rounded.



Une Question ?
N'hésitez pas à nous contacter !

France
Assos
Santé

La voix des usagers

Nouvelle-Aquitaine



| **05 56 93 05 92**



| **nouvelle-aquitaine@france-assos-sante.org**



ETHNA

EDUCATION THERAPEUTIQUE DU
PATIENT EN NOUVELLE AQUITAINE



| **06 98 02 74 23**



| **contact@ethna.net**