



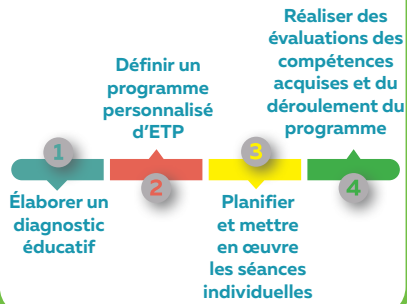
# Module ETP

Éducation Thérapeutique du Patient

Intégration des programmes ETP au sein du service e-parcours régional de communication et de coordination pour faciliter la coordination et le partage d'informations au cercle de soin

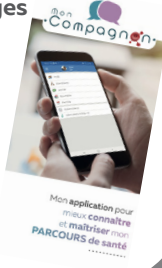
➔ À destination des professionnels de la coordination des programmes d'ETP, le module ETP de Paaco-Globule est déployé gratuitement par les équipes d'ESEA Nouvelle-Aquitaine dans le cadre de la coordination de parcours de soins.  
Il **facilite la gestion administrative des programmes ETP et favorise le partage.**

Paaco-Globule Module ETP répond aux 4 étapes cadrant la mise en œuvre d'un programme d'Éducation Thérapeutique du Patient



## Diagnostic éducatif Bilans - Participations

- Saisie du diagnostic éducatif, Intégration du score EPICES
- Définition et saisies des participations aux sessions d'ateliers
- Saisie des Bilans d'étapes
- Adaptation, réajustements des objectifs et compétences à acquérir, renforcement du programme
- Bilan de fin de programme
- Traçabilité des actions de coordination du programme ETP du patient
- Partages et échanges sécurisés avec les patients dans le cadre éventuel de l'utilisation de Mon Compagnon



## Orientation - Partage Coordination régionale

Orientation des patients par les professionnels de santé vers les structures de coordination des programmes ETP du territoire. Partage sécurisé (agrée HDS) et confidentialité des synthèses des diagnostics, bilans d'étapes et bilan de fin de programme ETP :

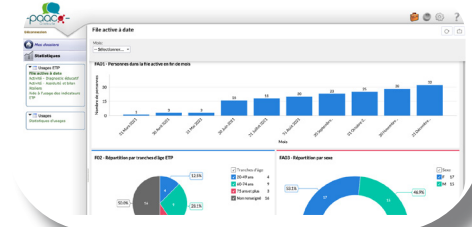
- **Journal de communication** (échanges entre la coordination du programme ETP et les intervenants impliqués autour du patient)
- **Planning patient** (dates des sessions et des bilans)
- **Documenthèque** (diagnostics, contrat, bilans, synthèses...)

## Module Statistiques

Le module statistiques permet de suivre les différents **indicateurs d'activité** et d'**assurance qualité** du programme ETP. Il **garantit un accès immédiat et simple aux indicateurs indispensables au suivi du programme ETP** conformément aux recommandations de l'ARS.

- File active à date
- Indicateurs d'activité de diagnostic éducatif
- Indicateurs d'activité d'assiduité
- Indicateurs d'activité de bilans
- Indicateurs d'activité des ateliers
- Statistiques d'usages

Gestion des données sous-jacentes, tris, filtrages, modification des types de graphes, export des données aux formats variés : PDF, CSV, Excel, Images, HTML... Traitement sur tableur en ligne.



### Réalisation du DIAGNOSTIC éducatif

Orientation du patient vers le programme ETP

Contractualisation avec le patient  
Partage du bilan éducatif avec les pros de santé

Participation Atelier A

Participation Atelier B

### Evaluation intermédiaire Bilans éducatifs intermédiaires Partage des bilans avec pros de santé

Participation Atelier D

Participation Atelier X

Bilan éducatif de fin de programme  
Décision stratégique éducative  
Partage du bilan de fin de programme avec pros de santé

Aide à la décision  
Reporting

Orientation par un médecin traitant, un professionnel de santé, un DAC, cartographie de la plateforme ETHNA...

Coordonnateur évaluateur du programme ETP

Coordonnateur du programme ETP

Animateurs des ateliers

Coordonnateur en lien avec animateurs et bénéficiaire

Animateurs des ateliers

Coordonnateur en lien avec animateurs et bénéficiaire



PARCOURS DE SOIN



Communication autour de votre programme ETP sur RELEA 

Retrouvez la cartographie régionale des programmes sur la plateforme ETP ETHNA <https://ethna.net/programmes>



 En savoir plus : 

**Assistance aux utilisateurs ESEA Nouvelle-Aquitaine**

 05 64 090 090

 [support@esea-na.fr](mailto:support@esea-na.fr)




La Nouvelle-Aquitaine et L'Europe agissent ensemble pour votre Territoire